

## Nuestra colaboración

### El objetivo que compartimos



La regeneración de los bosques nativos para recuperar la flora y fauna, evitar erosión, conservar especies en peligro de extinción y producir frutas.

### Nuestra contribución



Apoyar comunidades en la revegetación de sus entornos naturales con plantas y arboles nativos.

Más de 60.000 árboles nativos del Bosque Seco Tropical sembrados desde 1999.

### Como encontramos



/PlanetDrumEcuador



@PlanetDrumEcuador

Con el  
apoyo de

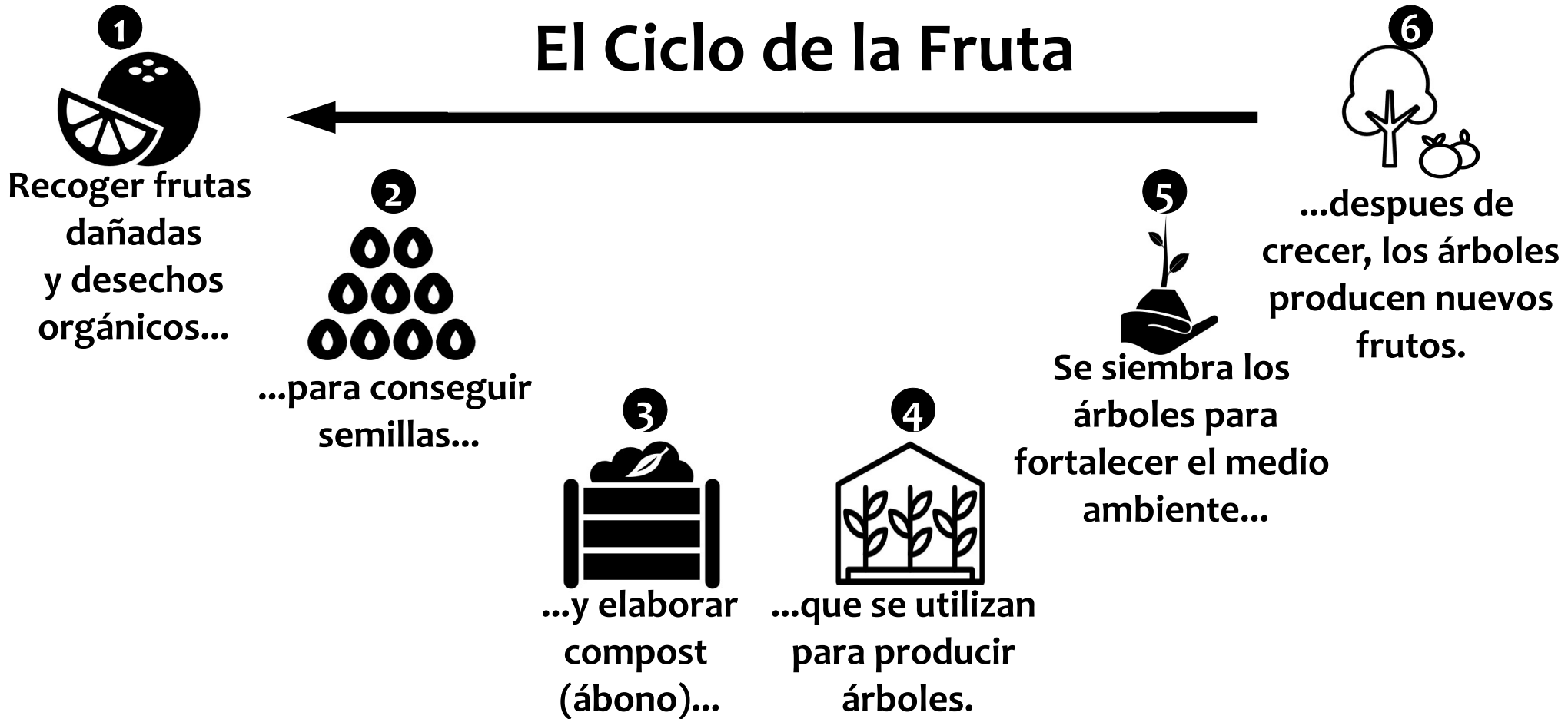


# PLANET DRUM



## Regeneración Ambiental

# El Ciclo de la Fruta



- |   |   |   |  |  |  |
|---|---|---|--|--|--|
| <b>1</b>  | <b>2</b>  | <b>3</b>  | <b>4</b>   | <b>5</b>   | <b>6</b>   |
| Frutas o verduras que están viejas o dañadas    | Semillas de las frutas y plantas que quisiera sembrar     | Combine los desechos orgánicos con acerrín          | Siembre las semillas bajo sombra en semilleros con una tierra fértil, liviana y húmeda | Los árboles purifican el aire, fortalecen el suelo, recuperan el hábitat y producen recursos naturales sostenibles | Siembre el árbol en un hueco profundo para poder regarlo y abonarlo a futuro |
| Desechos orgánicos: Cáscaras, malezas, hojas... | Se recomienda usar especies nativas para mejor adaptación | Mantenga la mezcla húmeda y revuelva una vez al mes |  |  | Cuide los árboles para cosechar los frutos de sus labores                    |